



Museo dei bambini e delle bambine al quartiere Pilastro di Bologna
Bologna - 21.04.2023



Partners

Edoardo Capuzzo Dolcetta, Jonathan Lazar, Damiano Ranaldi e Gabriele Capobianco



Nursery Fields Forever

-

AWR Competitions | Londra (UK)

C N A
P P C



CONSIGLIO NAZIONALE
DEGLI ARCHITETTI
PIANIFICATORI
PAESAGGISTI
E CONSERVATORI

**PREMIO
GIOVANE TALENTO
DELL'ARCHITETTURA
ITALIANA
2020**

Aut Aut Architettura

Giovane Talento dell'architettura italiana 2020

-
CNAPPC



Scuola con alloggi a Nosy Be

Giovanna per il Madagascar NPO | Hell Ville, Nosy Be (Madagascar)

Bruno Munari

I laboratori, l'arte
ed il metodo basato sul fare



*"Un bambino creativo
è
un bambino felice"*

Maria Montessori

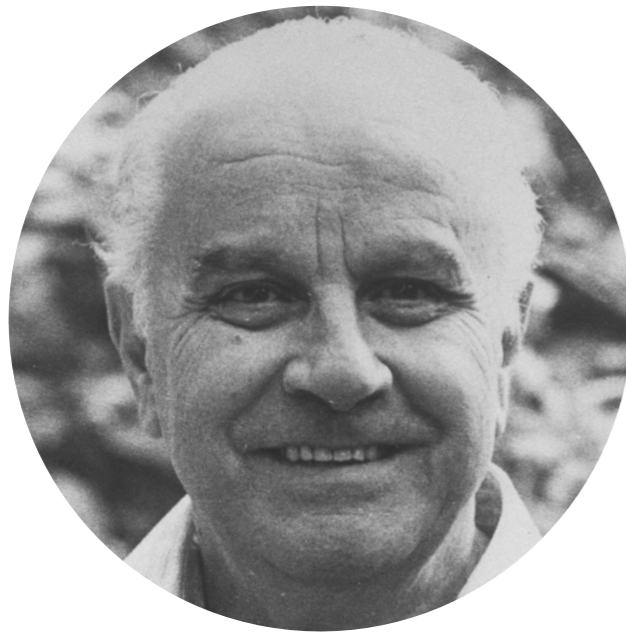
Indipendenza dei bambini
e contatto con la natura



"Aiutiamoli a fare da soli"

Loris Malaguzzi

Reggio approach: lo spazio educativo
e la creazione degli atelier



*"Lo spazio educativo aiuta
a supportare relazioni
tra situazioni complesse
e variegate, il mondo di
esperienze, idee e tanti modi di
esprimere idee"*



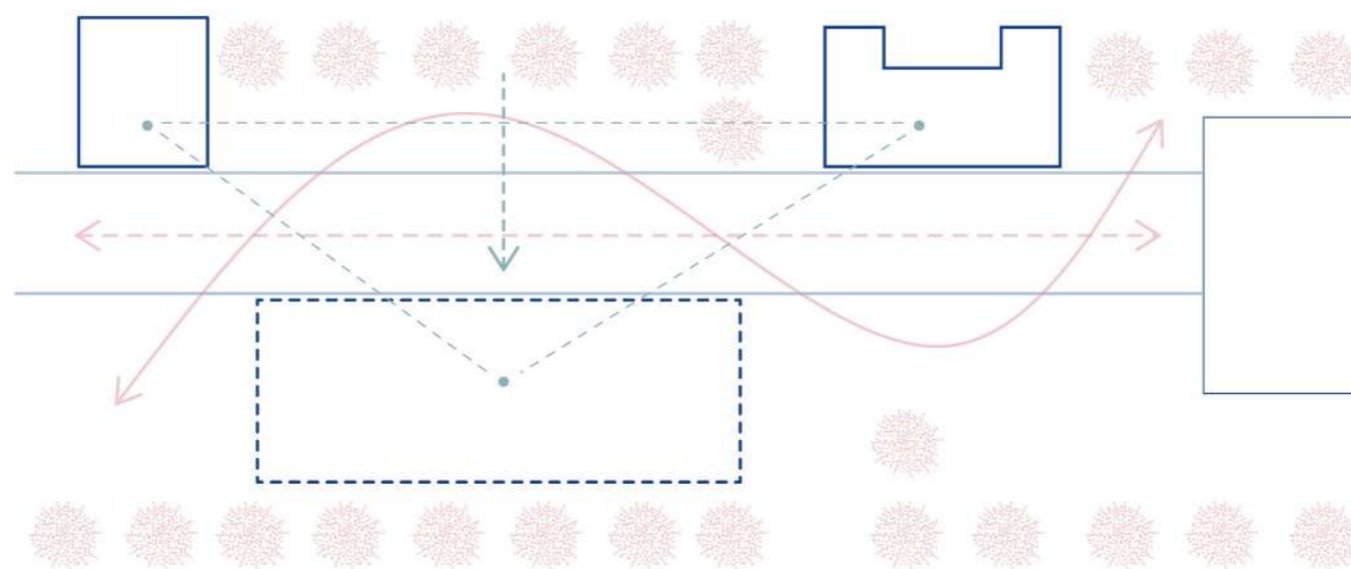
Scuola Luigi Garzoni ad Udine
-
Fondazione Reggio Children | Udine



Museo dei bambini e delle bambine al quartiere Pilastro di Bologna

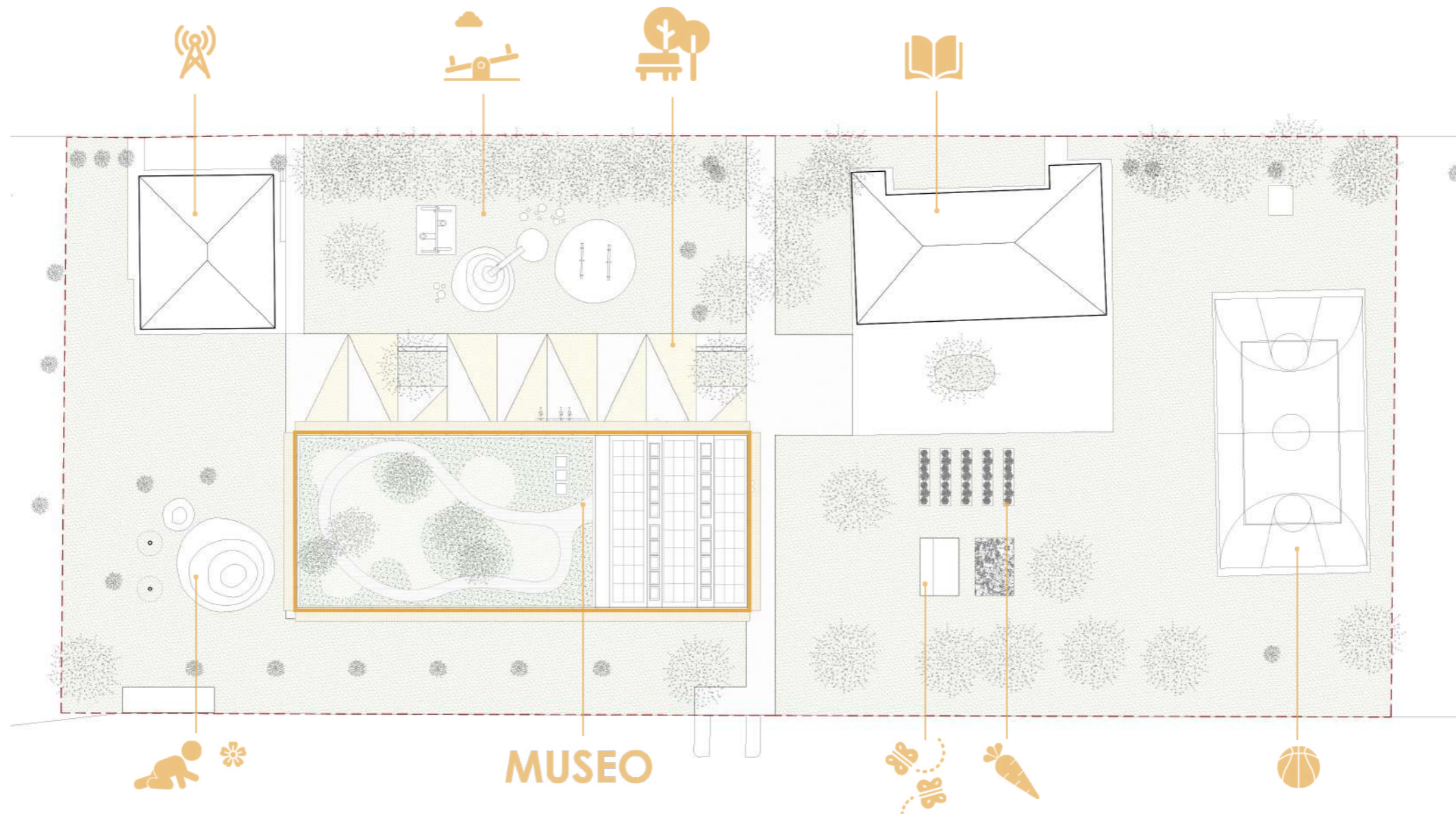
-
Fronte principale

Via Tommaso Casini



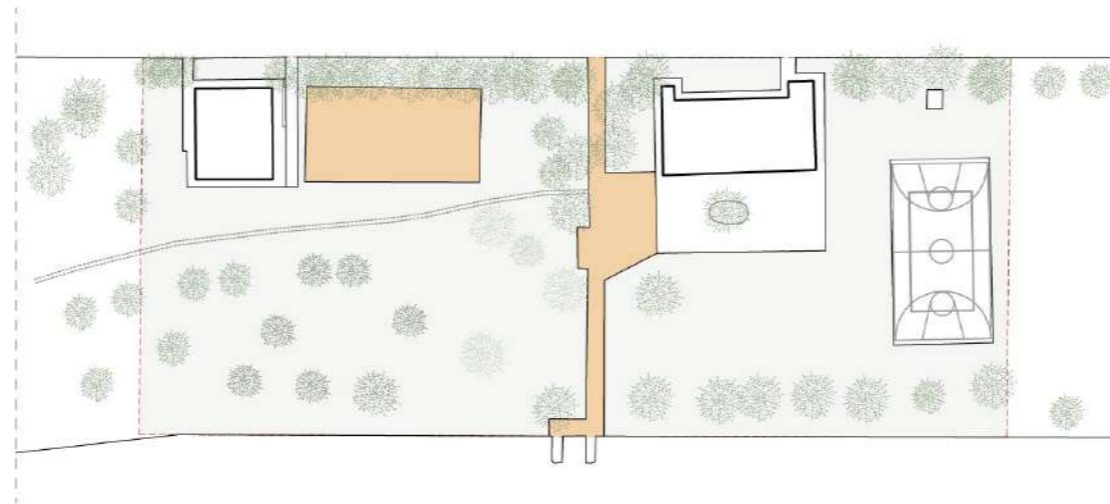
Via Luigi Pirandello

Inserimento urbano

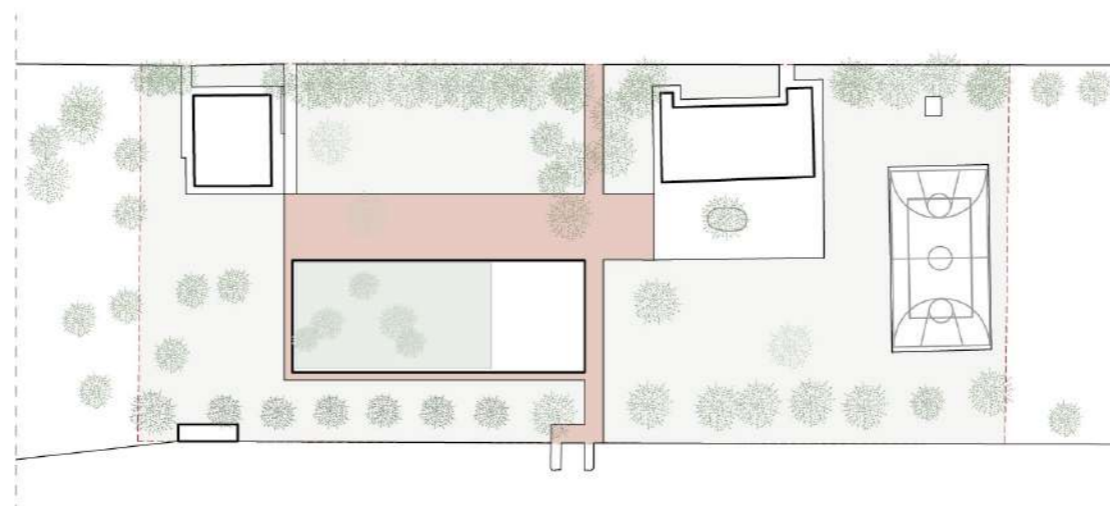


Planimetria

Ante operam



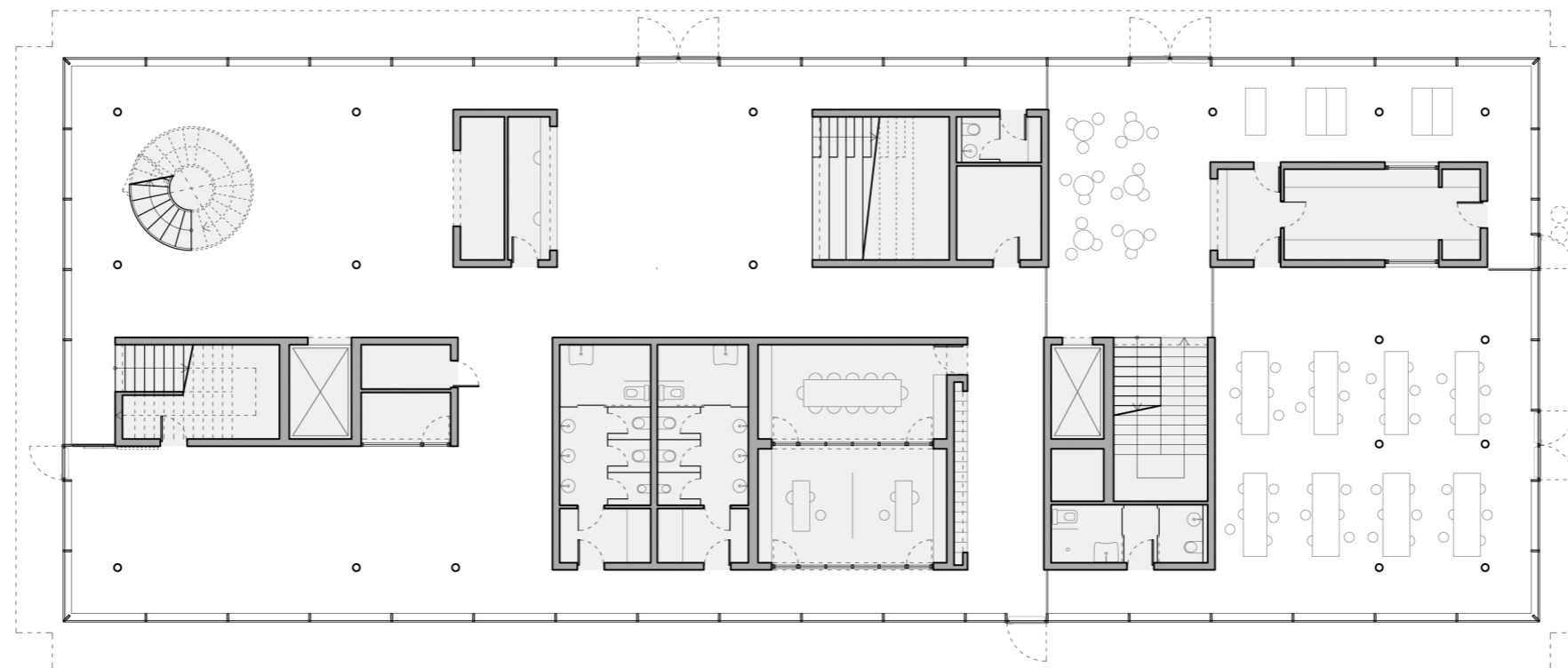
Post operam



Consumo di suolo



Viale centrale

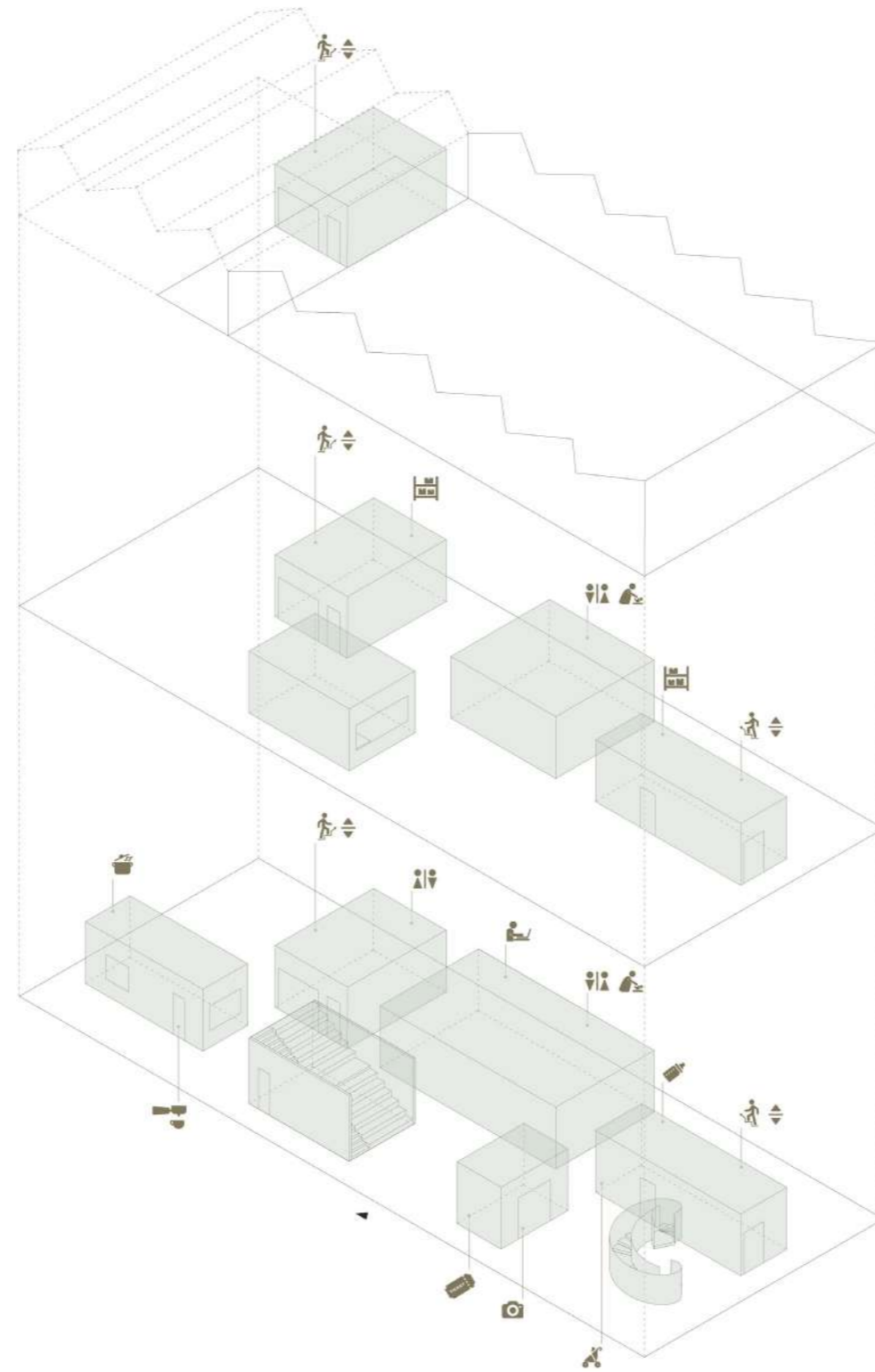


Pianta piano terra

Piano 2

Piano 1

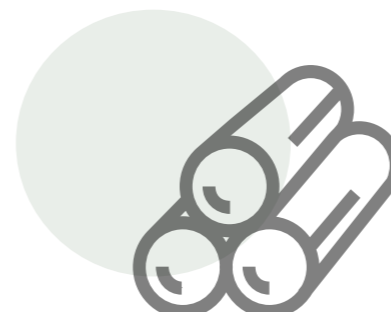
Piano 0



Nuclei serventi



*Edilizia
sostenibile*



*Materiali naturali
e rinnovabili*

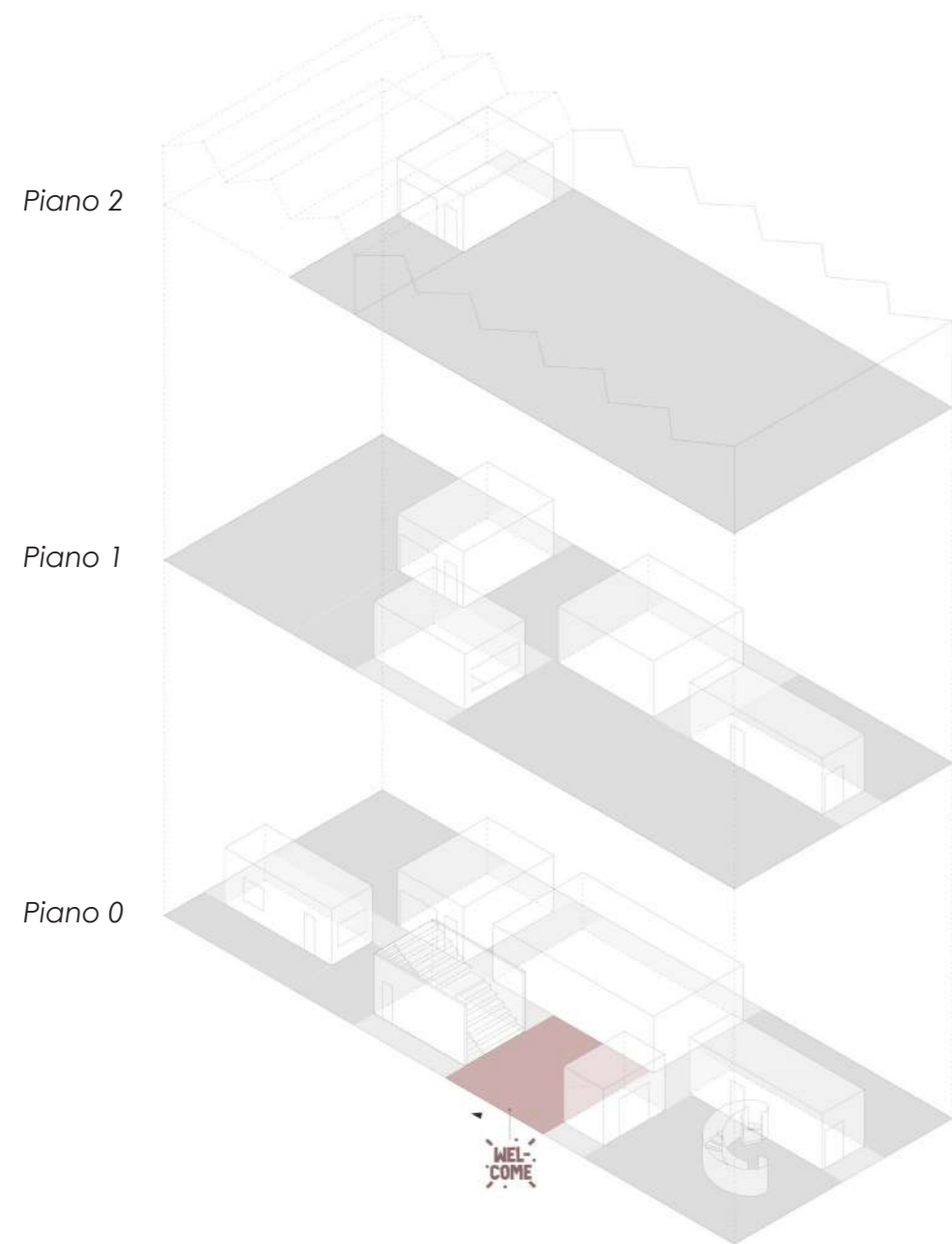


*Tempi ridotti
di realizzazione*

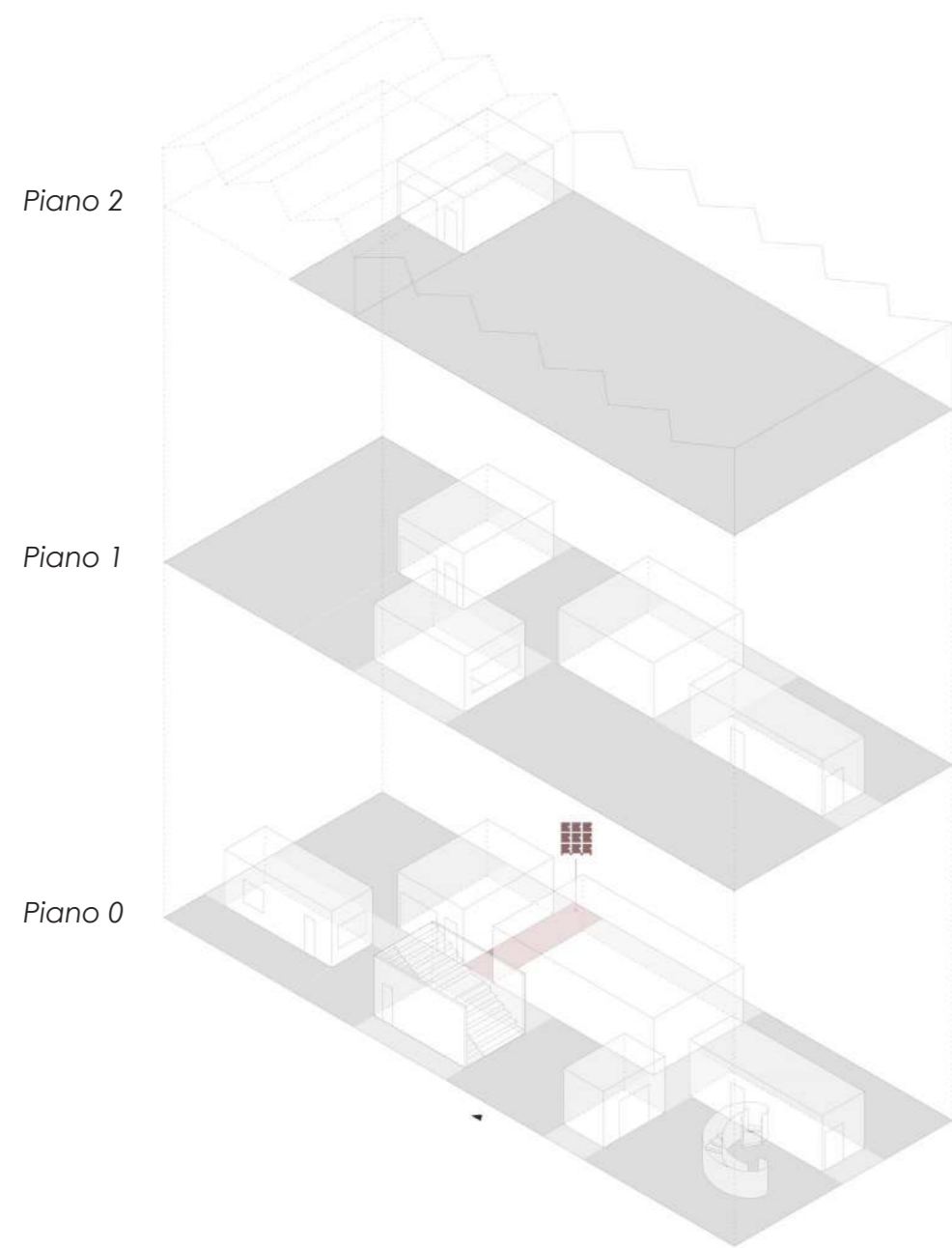


*Sismo
resistente*

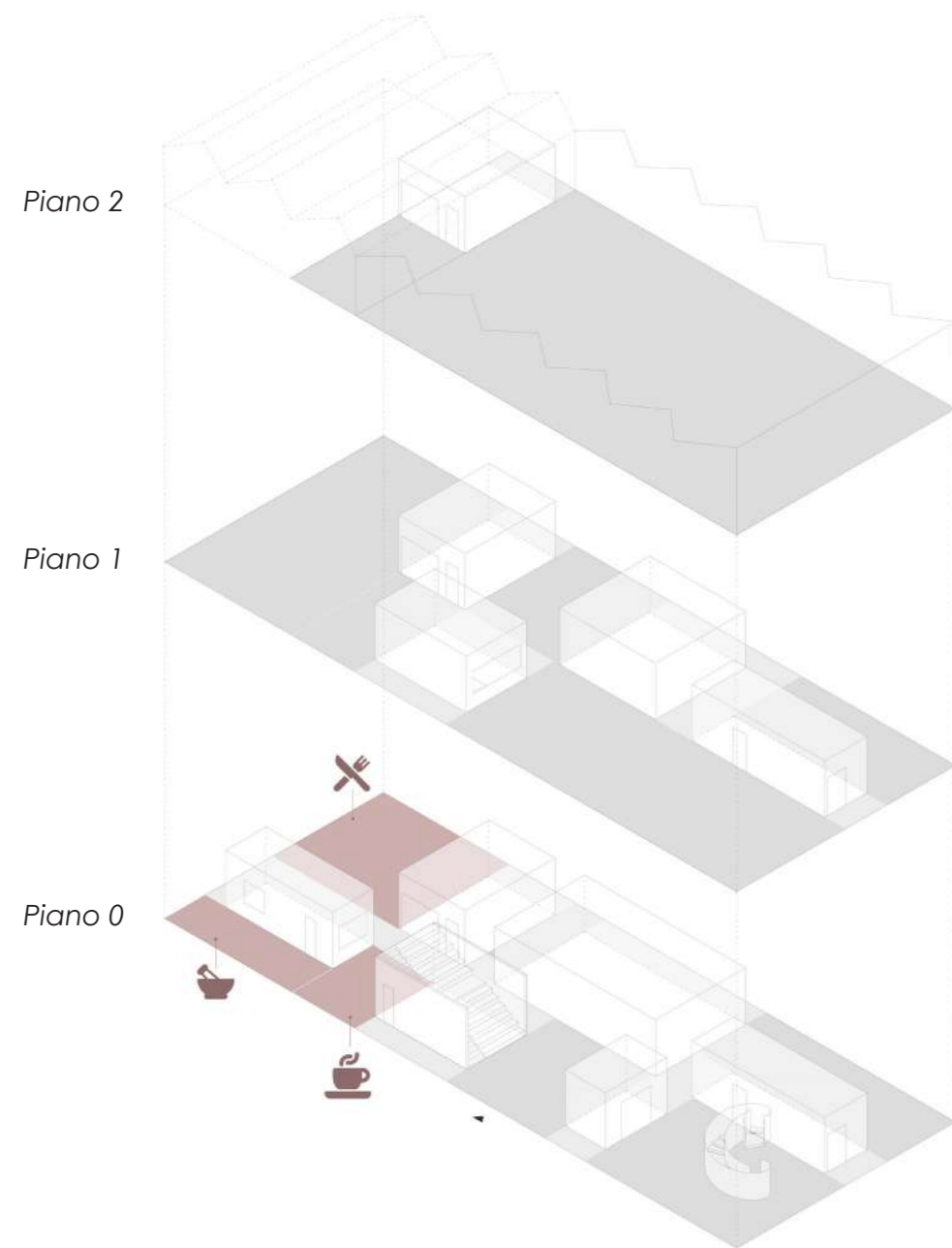
Sostenibilità materiali - legno



Atrio

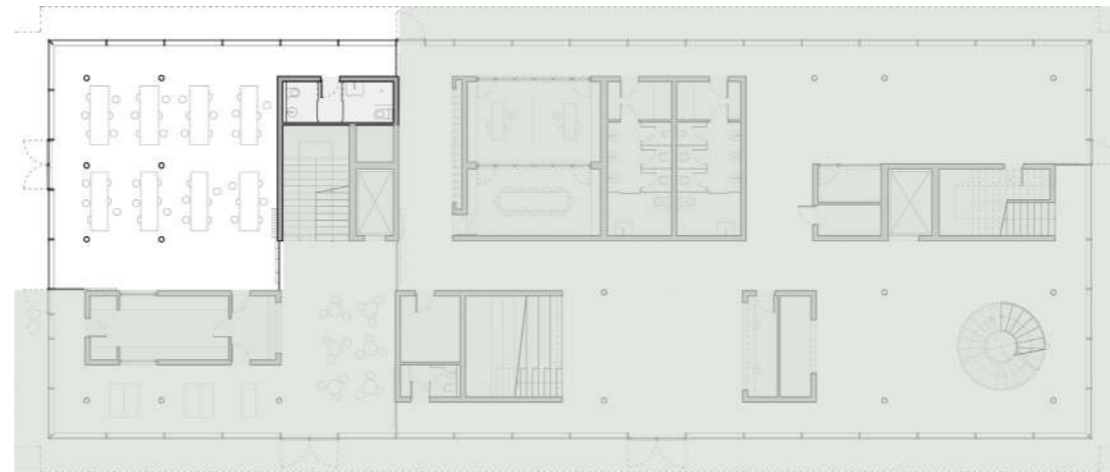


Spazio lockers

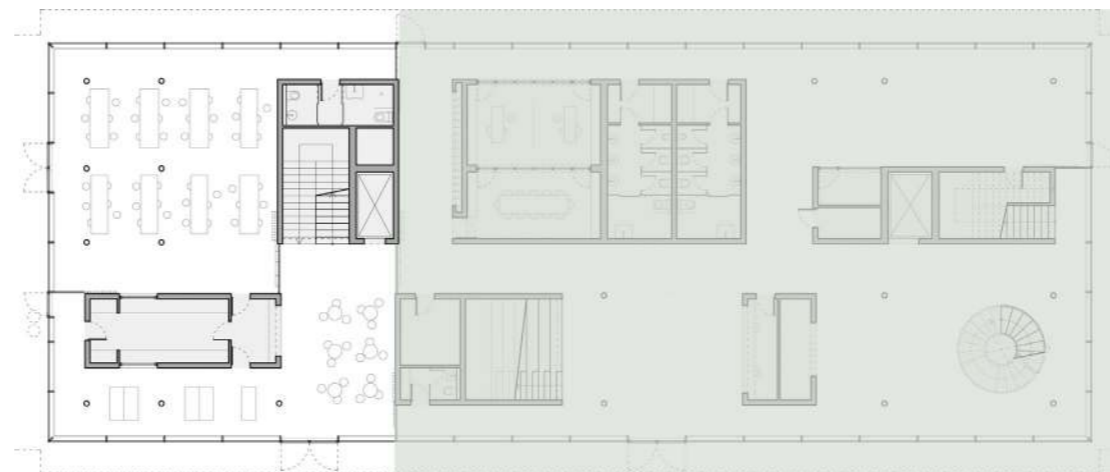


Area ristoro

Configurazione 1

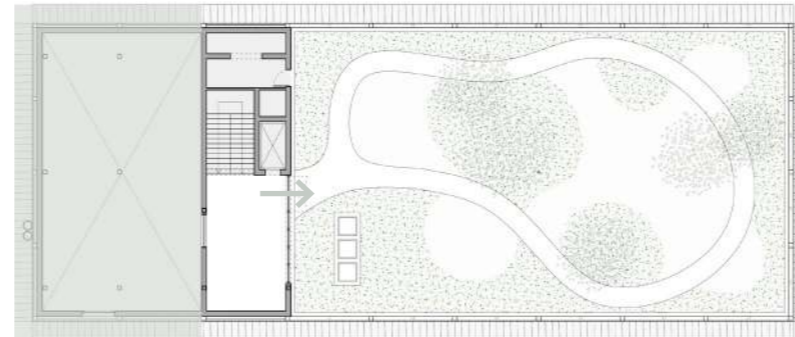


Configurazione 2



Potenziale autonomia area ristoro

Piano secondo



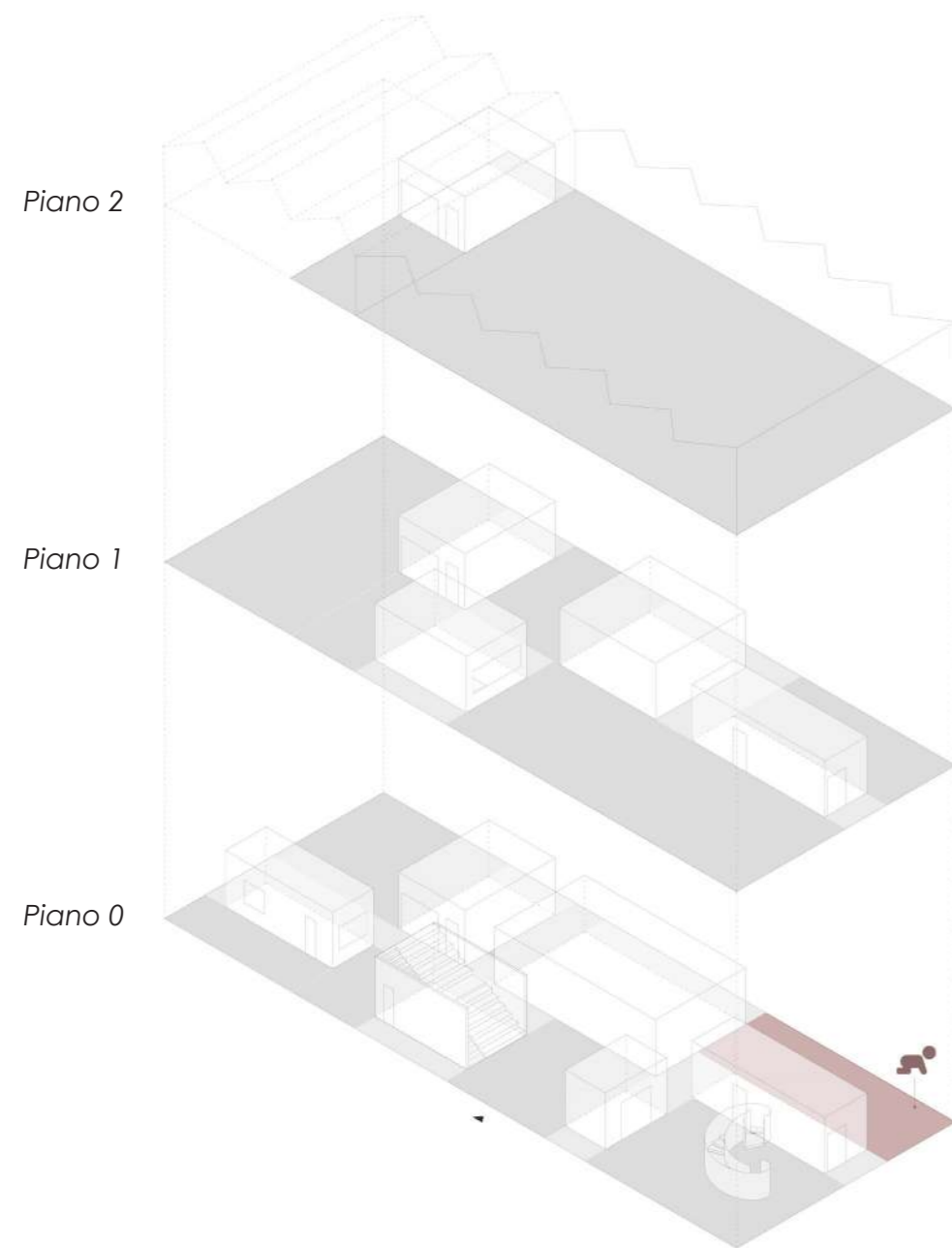
Piano primo



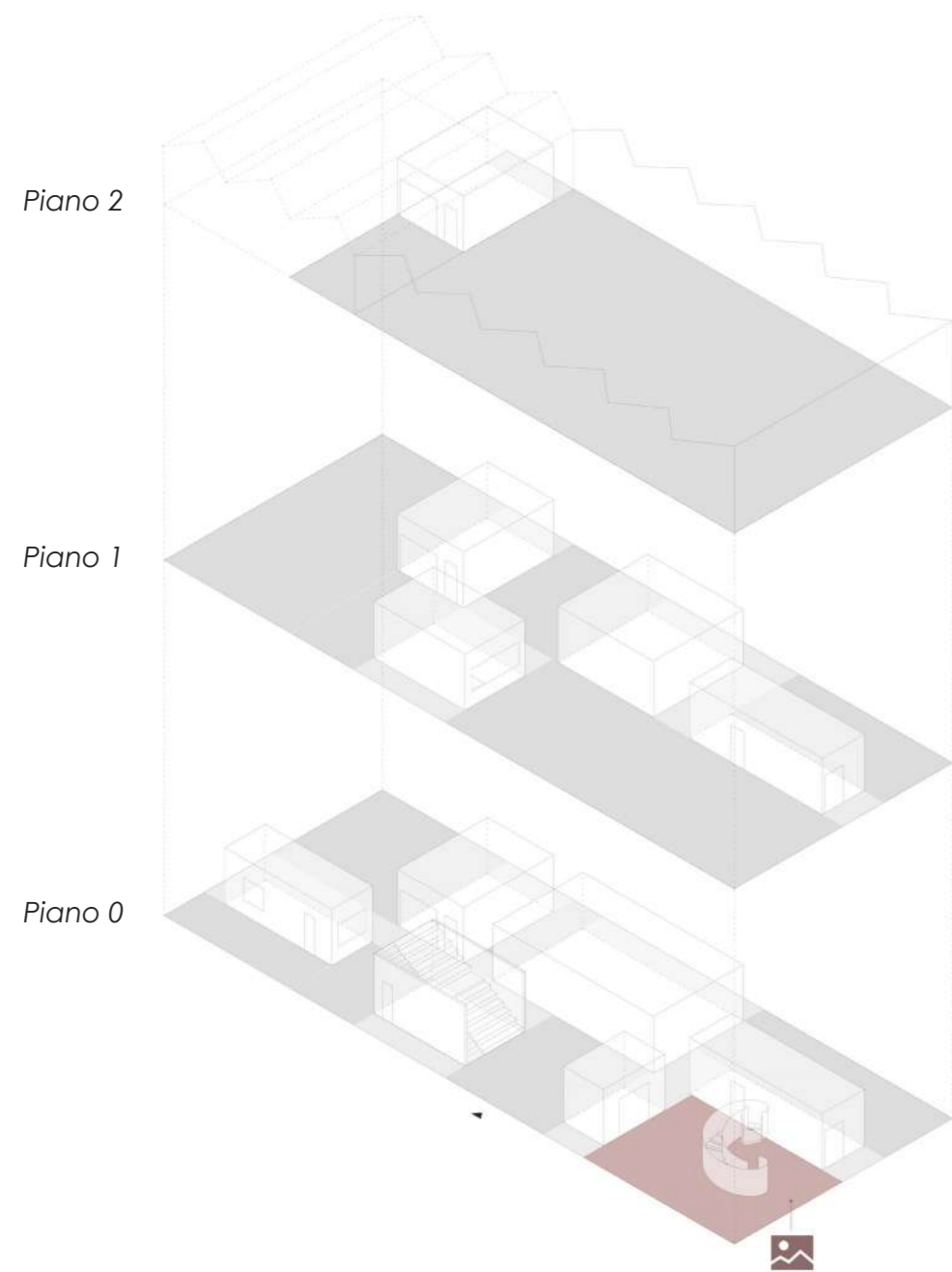
Piano terra



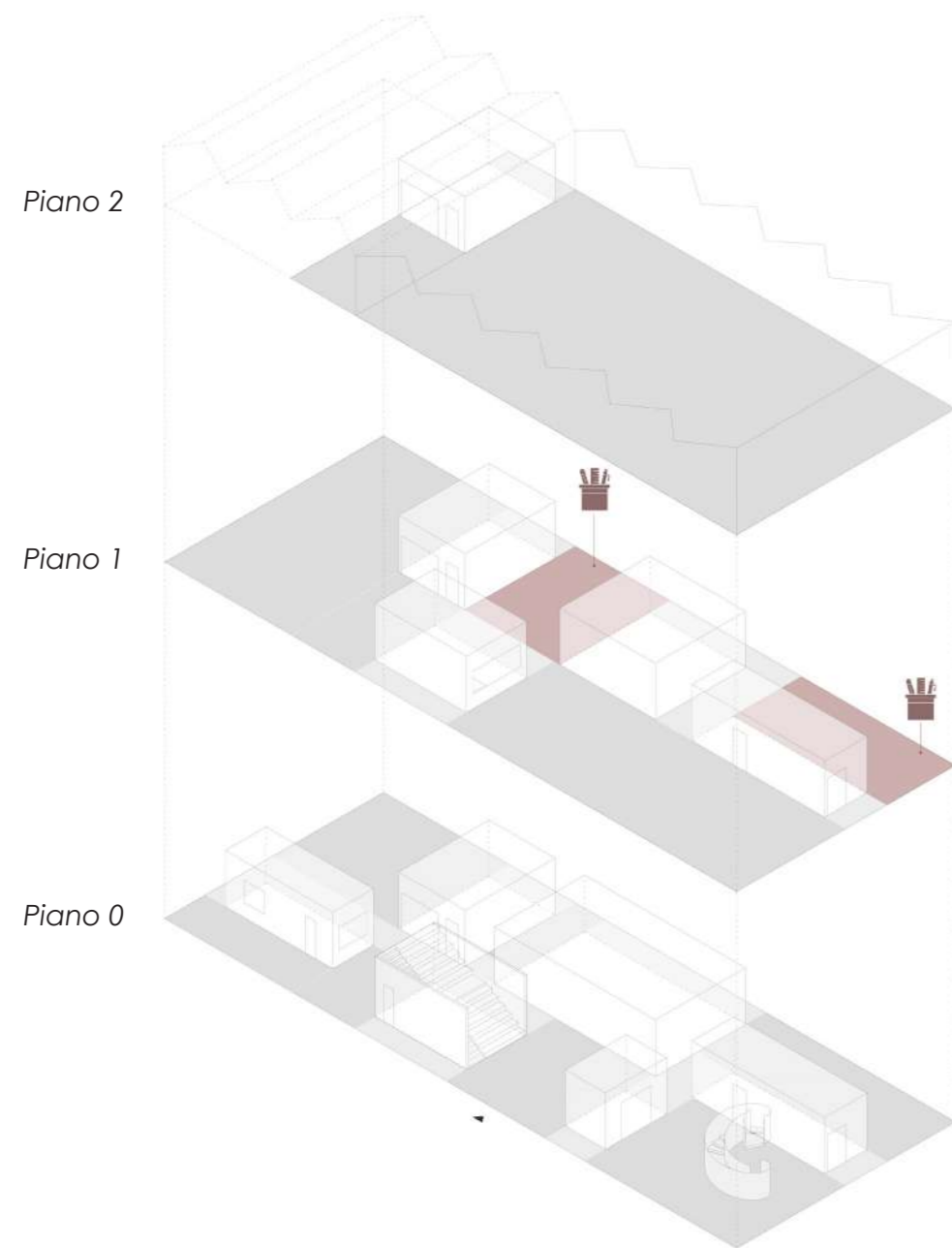
Configurazione 2 - accessibilità al giardino pensile



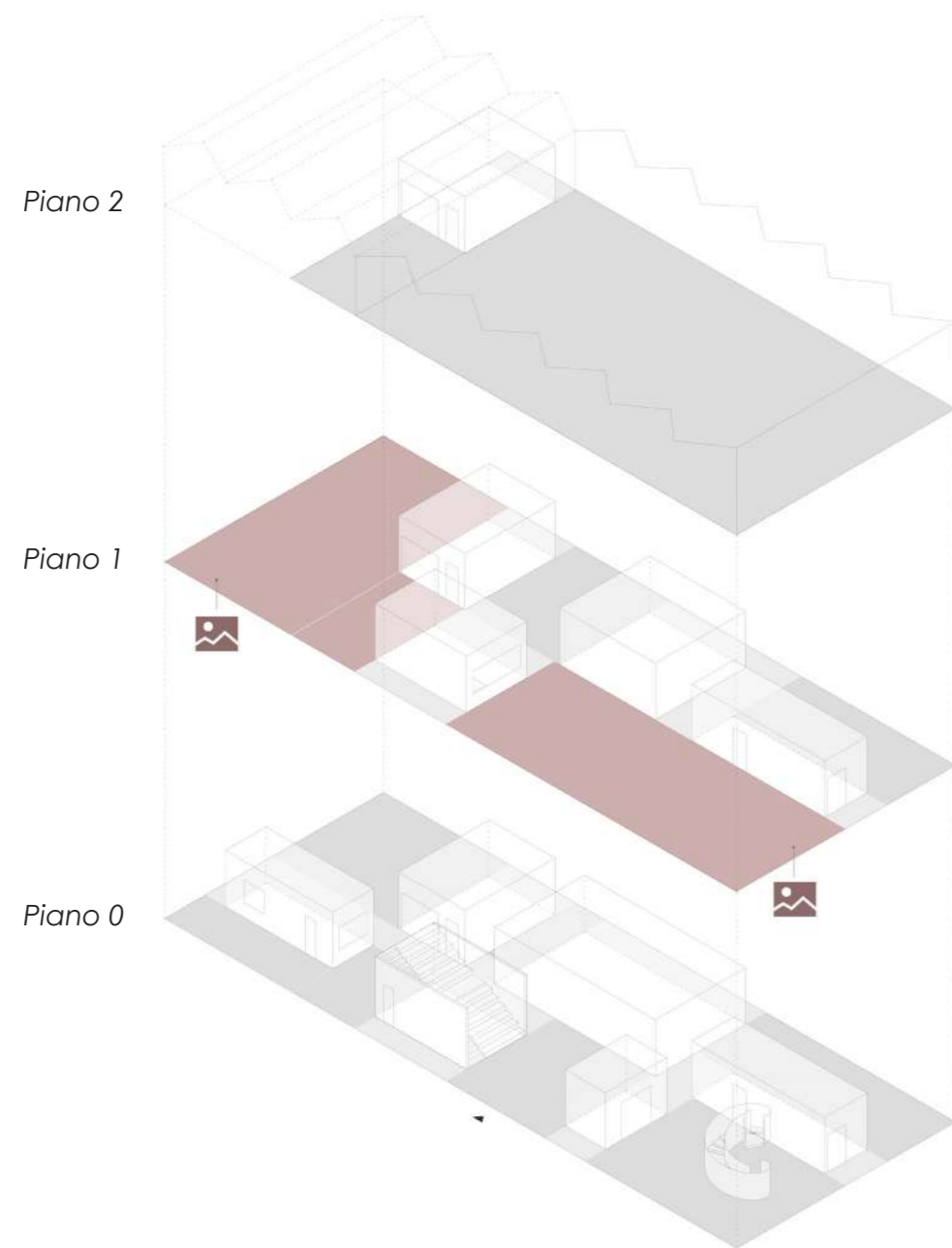
Spazio piccolissimi



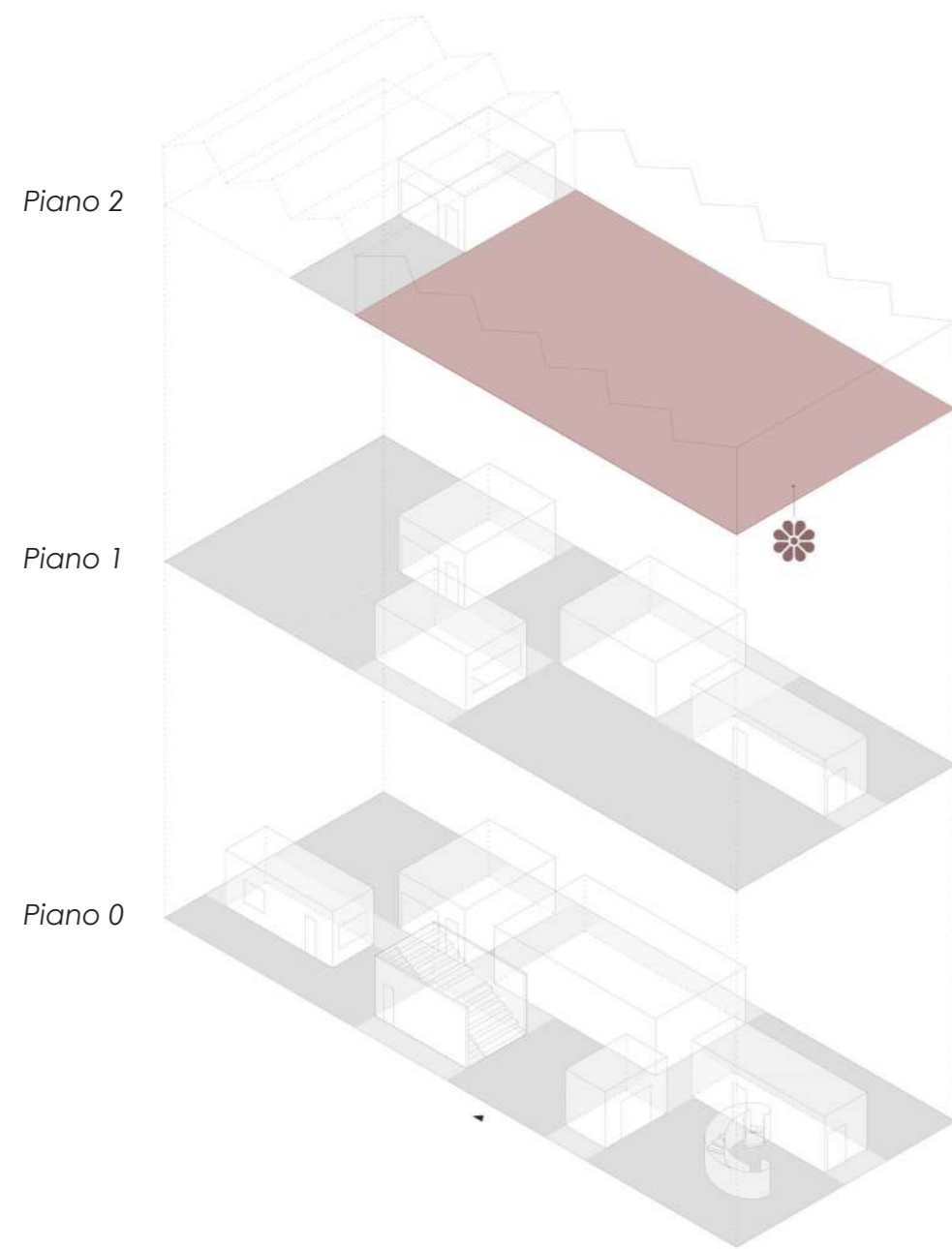
Spazio espositivo "il museo si presenta"



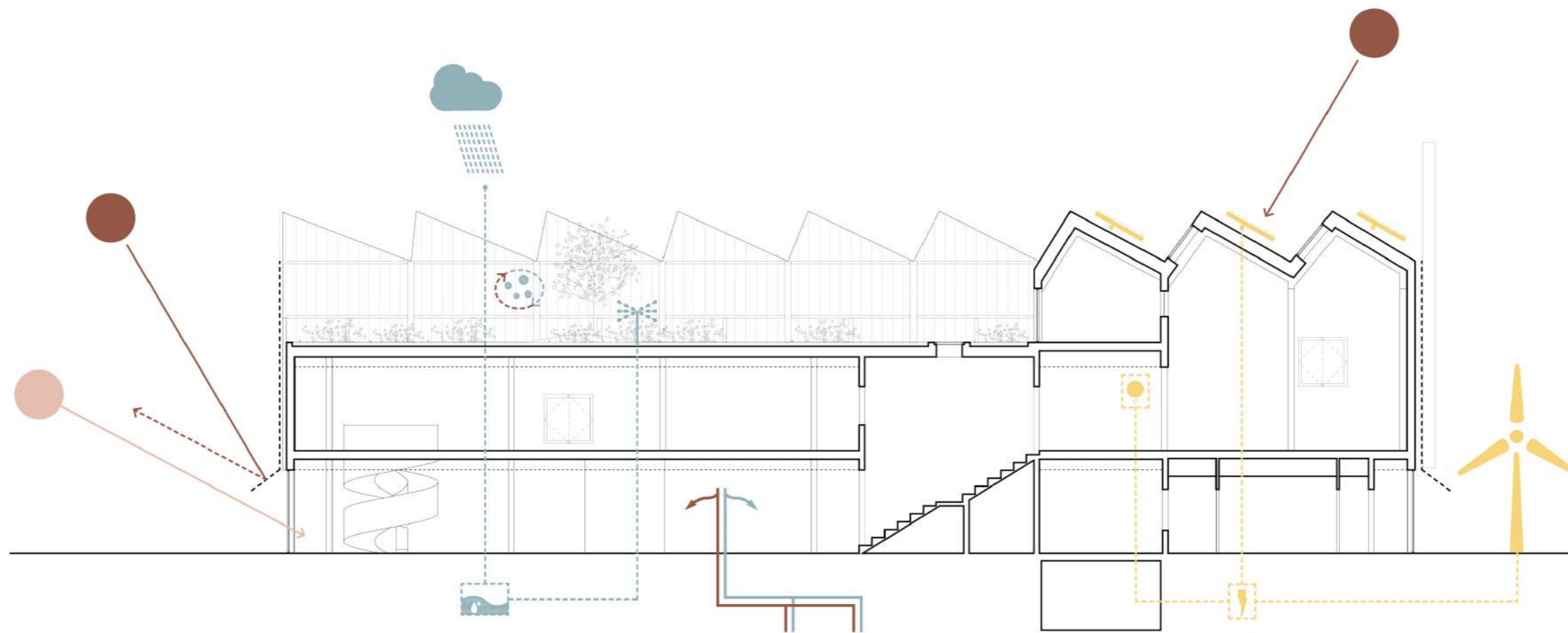
Atelier



Spazio espositivo al piano primo

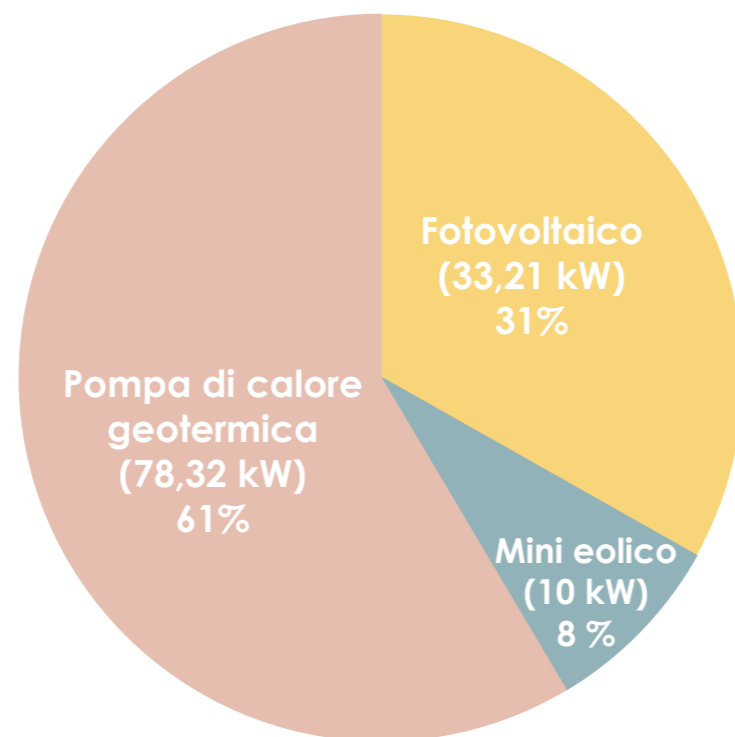


Giardino olfattivo in copertura



Struttura in legno - Schermature solari - Isolamento termico e acustico - Vetri basso emissivi - Tetto verde - Recupero acque piovane - Geotermico - Pannelli fotovoltaici - Eolico

Strategie bioclimatiche

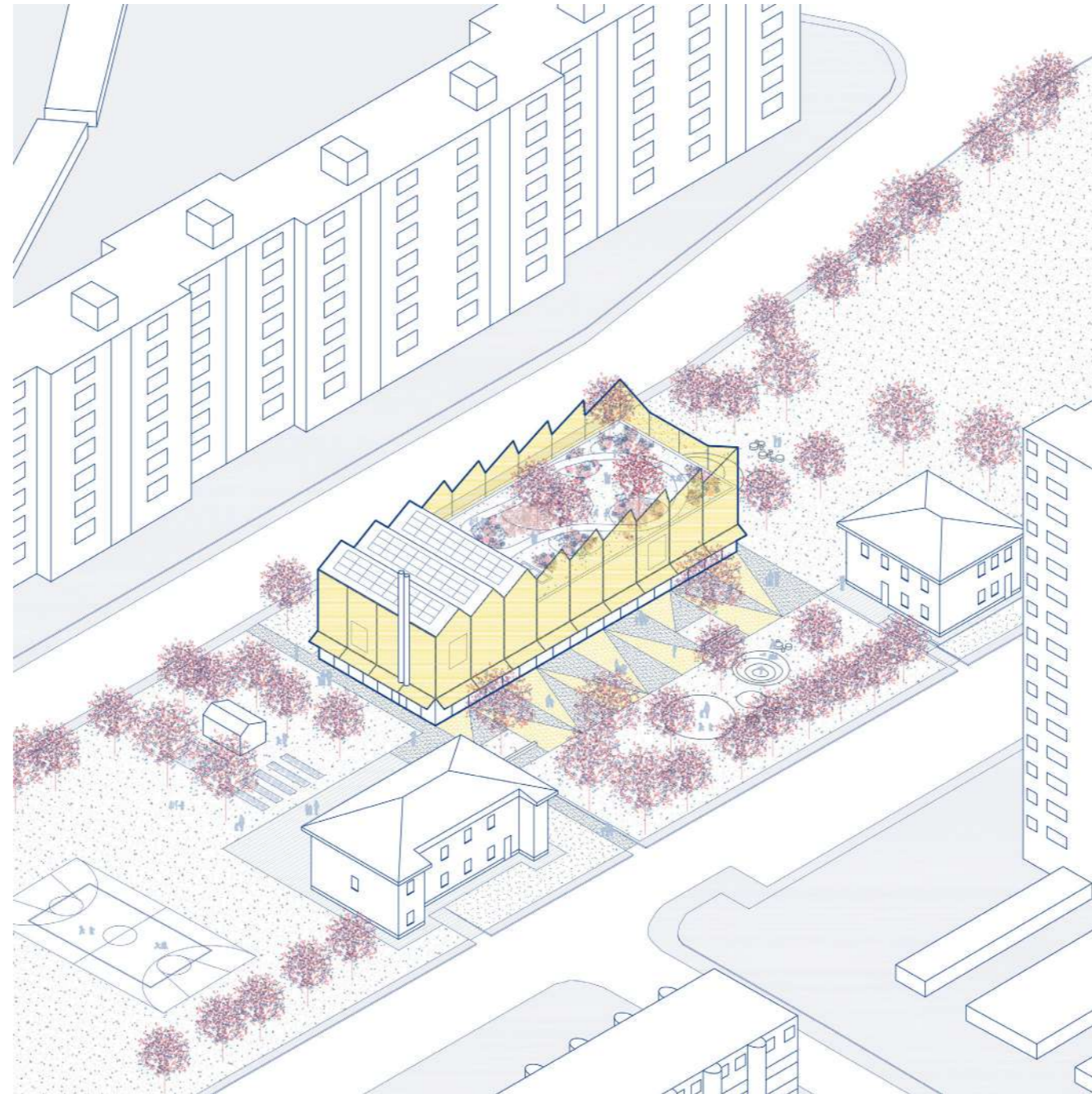


Risparmio annuo
23 tonnellate
equivalenti di petrolio



Emissione evitata
49 tonnellate di
CO2 l'anno

Produzione energia rinnovabile



Museo dei bambini e delle bambine al quartiere Pilastro di Bologna



Grazie
aut aut